

111年度標竿學習獲選案例發表會
2022 Benchmarking Model Awards Ceremony

屏東縣政府城鄉發展處

聽河流說屏東的故事 -
屏東縣民公園

111年度標竿學習案例

特優獎





01

機關簡介

02

屏東縣民公園

- 歷史定位
- 問題意識
- 創新作為
- 具體效益
- 核心價值

03

未來展望



屏東縣政府由24個局處組成，在縣長潘孟安領導下除各司其職外，還互相整合與支援。

以「屏東縣民公園」榮獲國外17座大獎肯定，是一個成功整合跨局處的案例。

主辦單位

屏東縣政府城鄉發展處

協辦單位

屏東縣政府水利處

屏東縣政府文化處

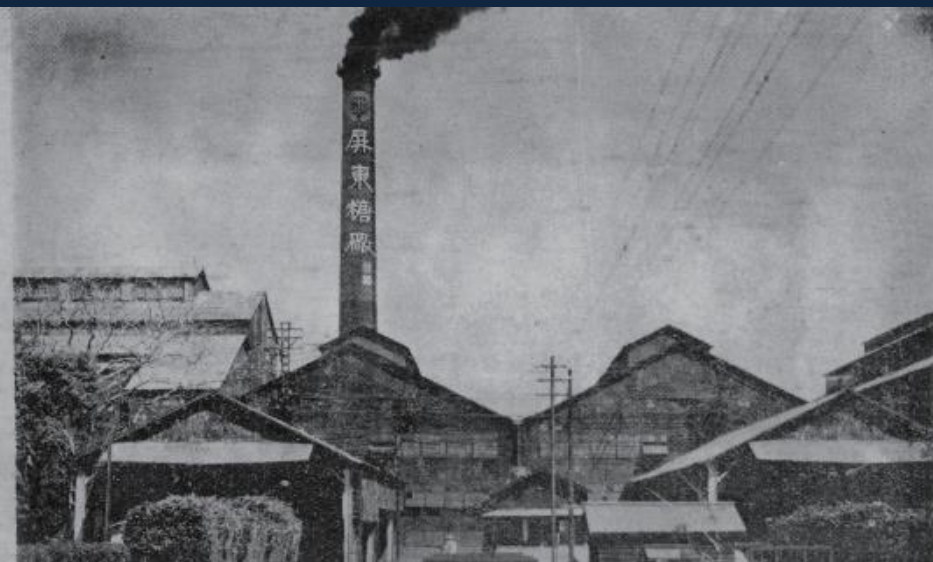
屏東縣政府環保局

屏東縣政府傳播暨國際事務處

屏東縣政府研考處

台灣電力股份有限公司高屏供電區營運處

糖都崛起 1895-1945



戰火蔓延 1939-1945

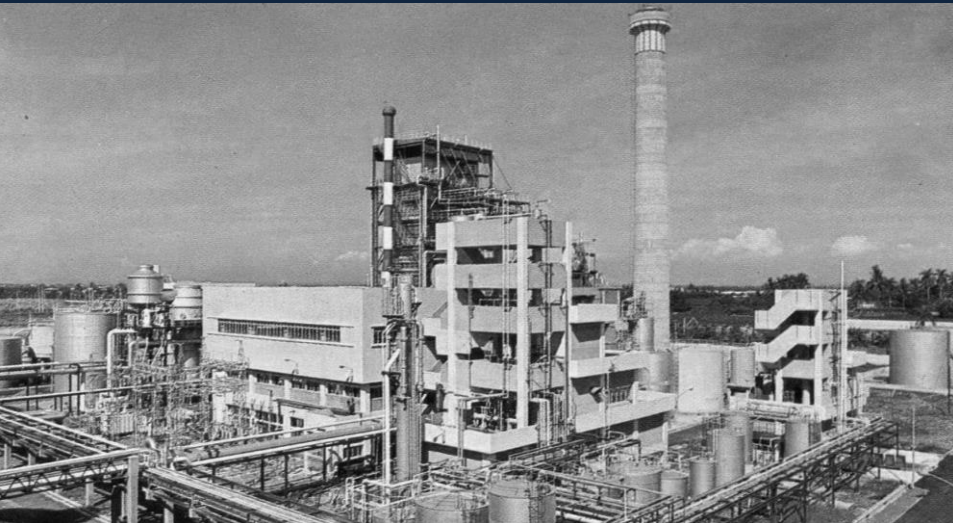


機關簡介

屏東縣民公園
歷史定位

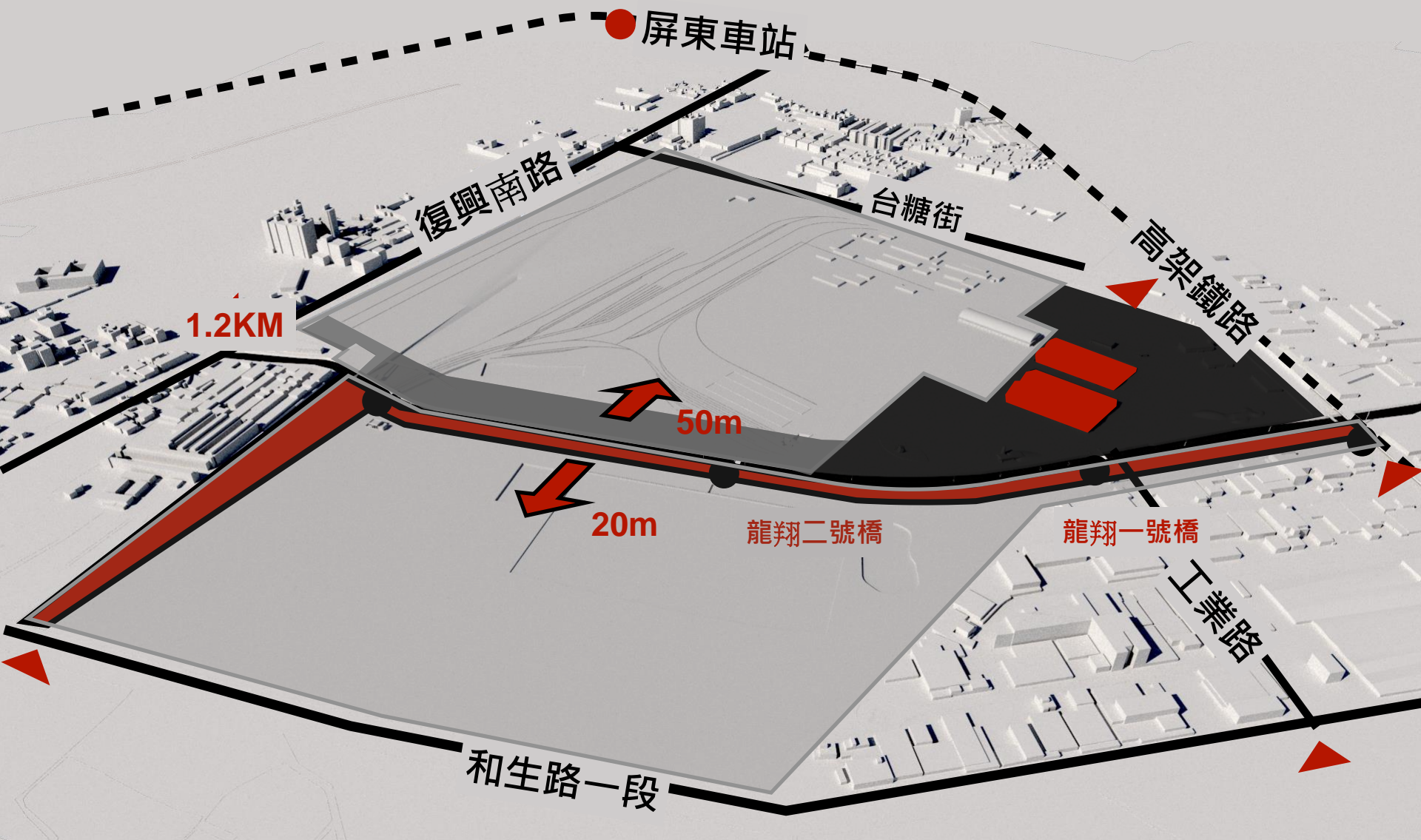
未來展望

蔗紙興起 1977-1994



破繭新生 2020





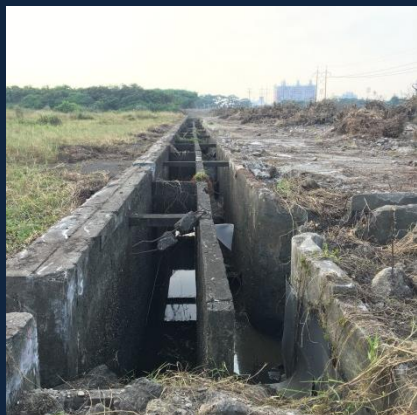


曾經，我們以為這是一片原始都市叢林



清理後，才發現它的本質...

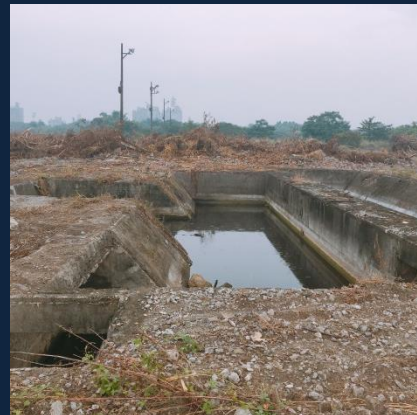
設計是一場抽絲剝繭的過程



渠



鐵



坑



池

拼湊真實的樣貌



拍攝空拍影像

拼湊真實的樣貌



調閱航空影像

拼湊真實的樣貌

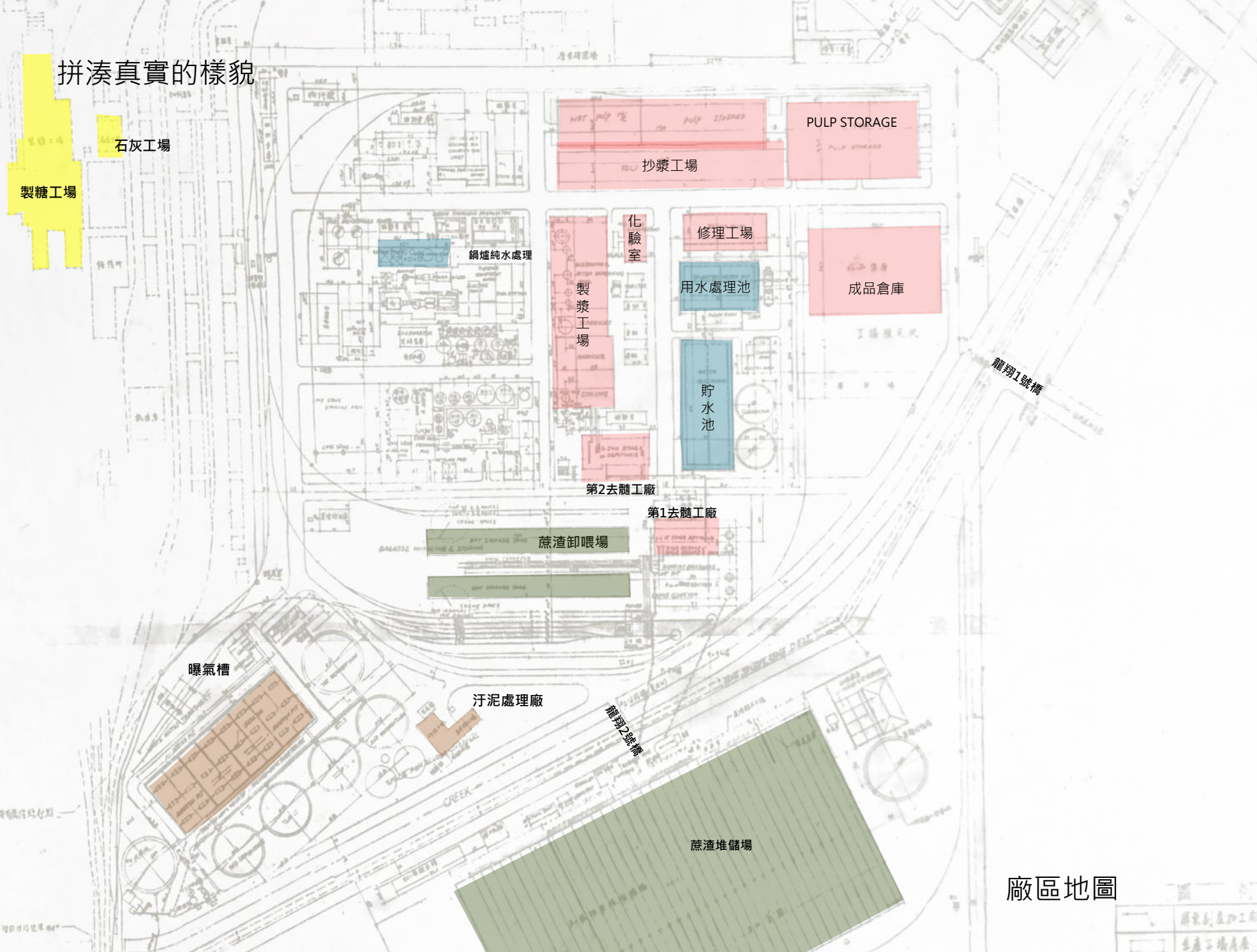


訪問關鍵人物

12

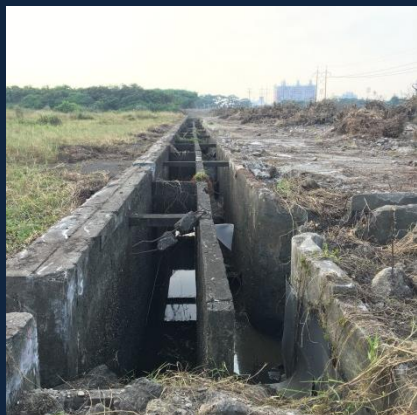
2022 | 標竿學習案例

拼湊真實的樣貌



廠區地圖

拼湊真實的樣貌



渠



濕堆渠



鐵



鐵路卸渣



坑



散渣坑

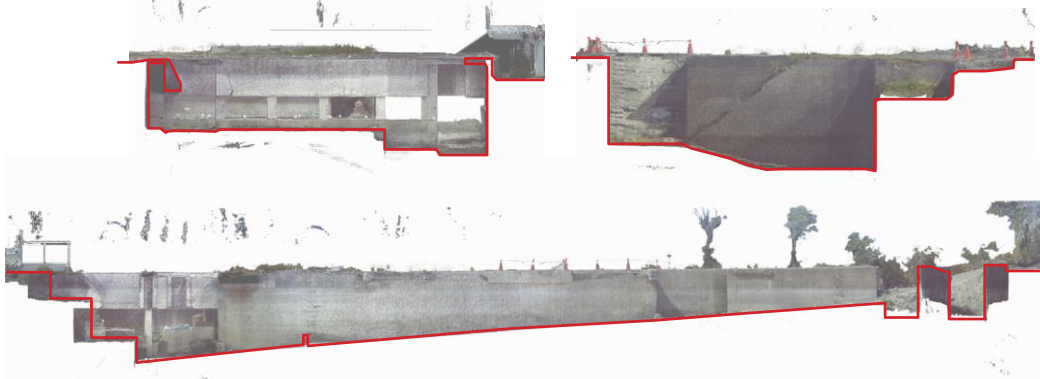


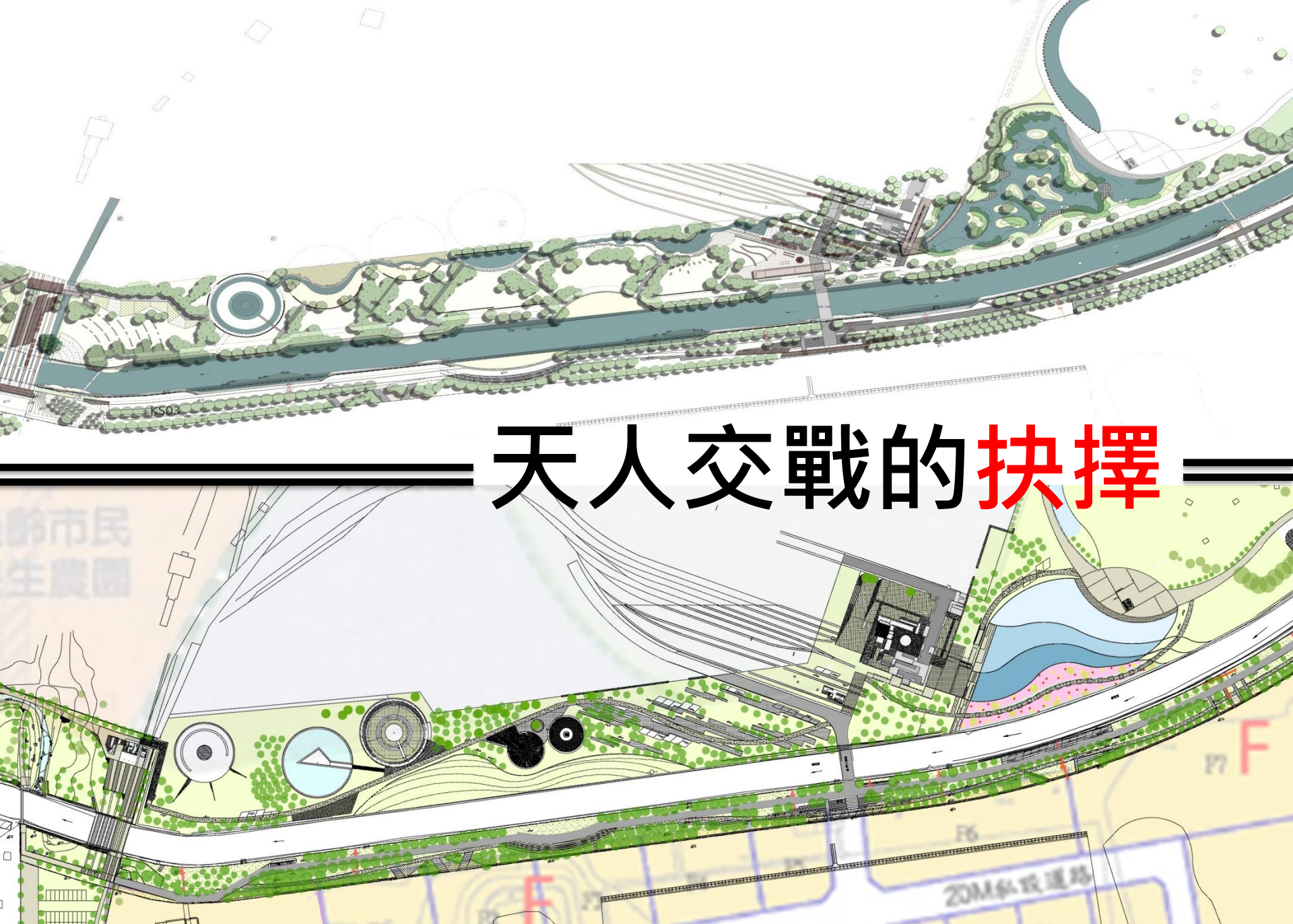
池



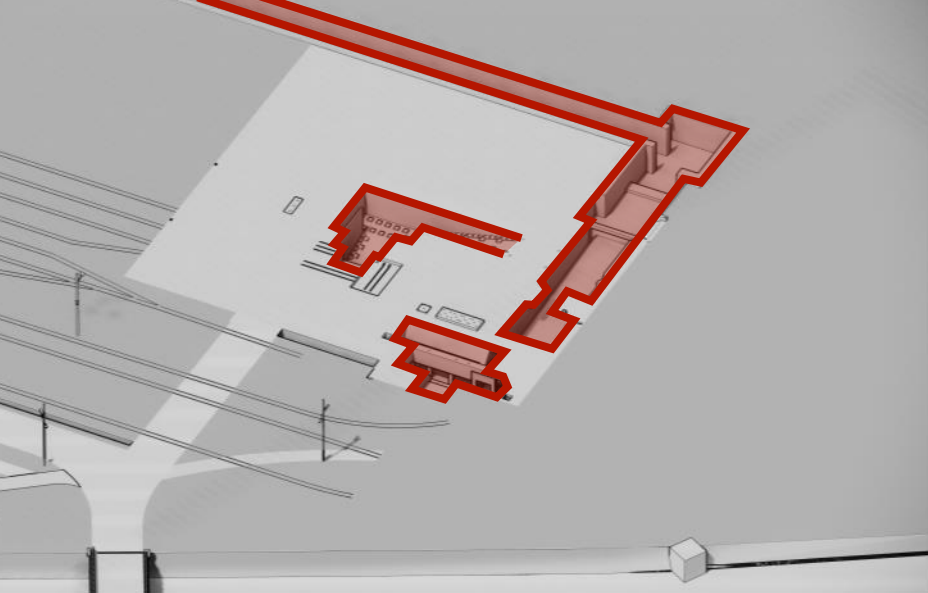
沉澱池

變與不變的風險管理

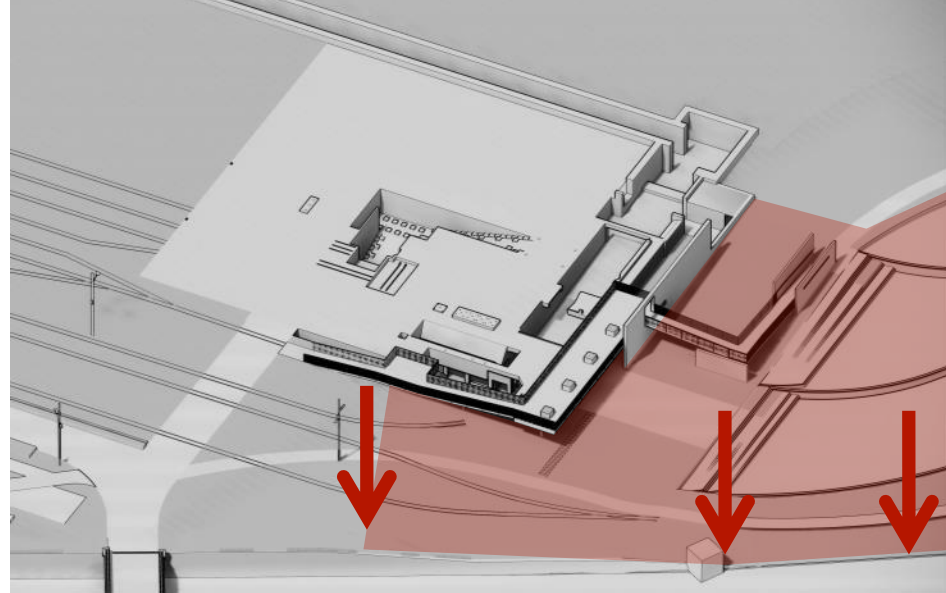




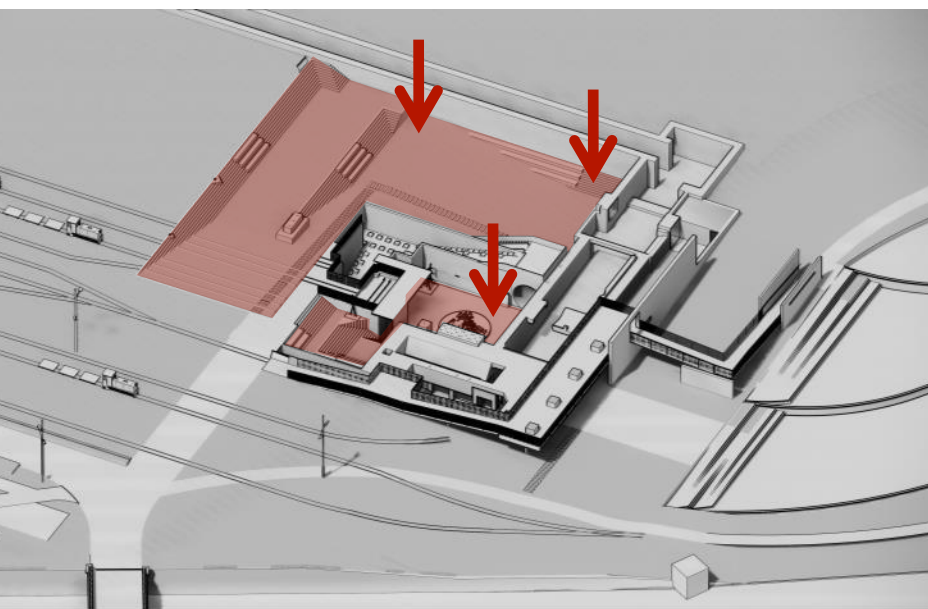
天人交戰的抉擇



01.基地原況



02.糖晶濕地開挖



03.地坑空間開挖



04.完工狀態

地坑空間

A.設施空間

基地空間特殊，部分設施存在，缺點高低差多。

* 管制區，空間具有特殊性

B.廊道空間

約6.5*50m的長型空間，空間完整並連接A空間。

* 動線串連，展示廊道

C.斜坡道空間

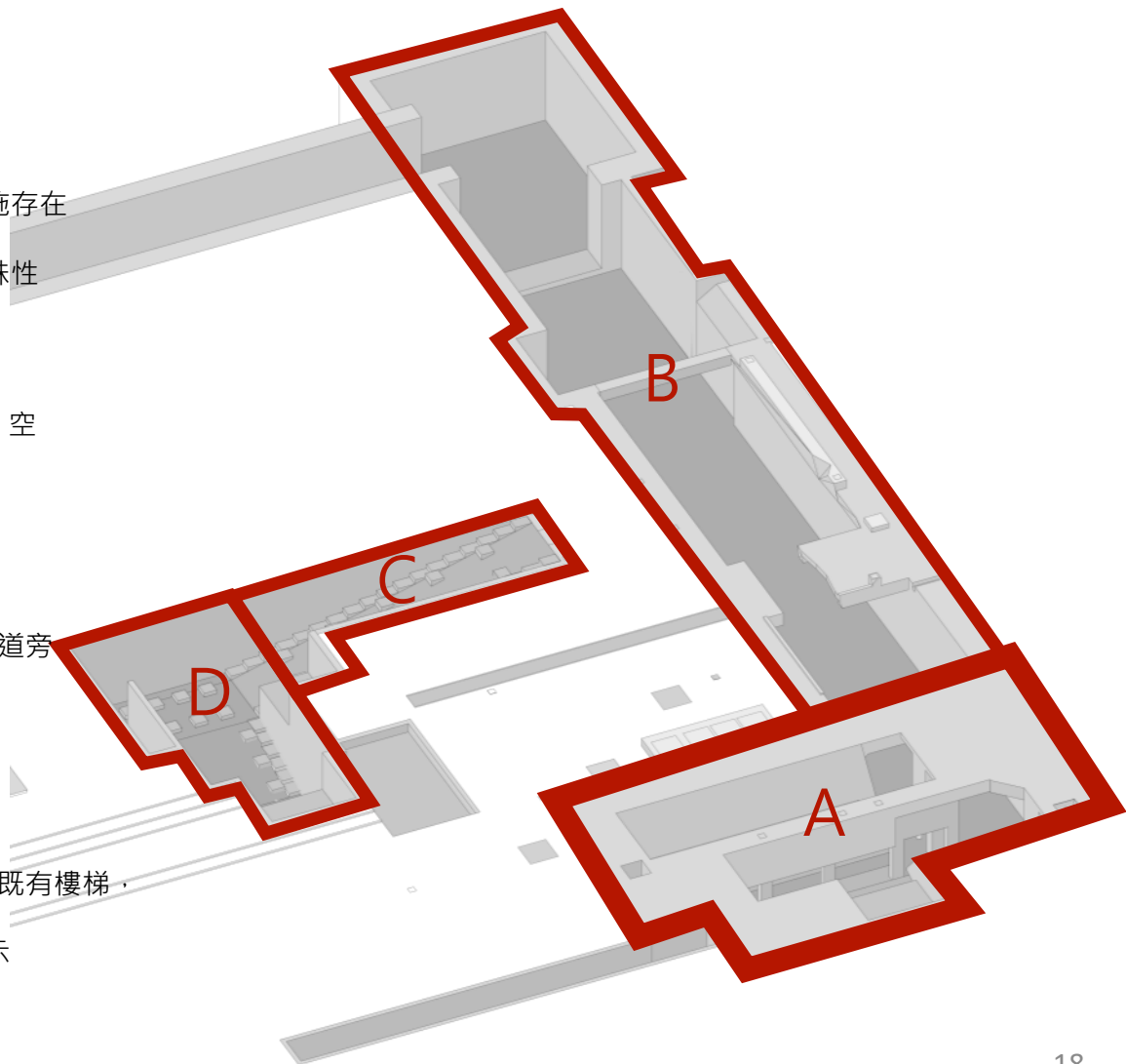
4m高差的斜坡道，斜坡道旁有樓梯與舊設施基座。

* 移動路徑，眺望點

D.方正空間

5m深的方正空間，側邊既有樓梯，空間內多高低差平台。

* 播放聽，方向性的展示



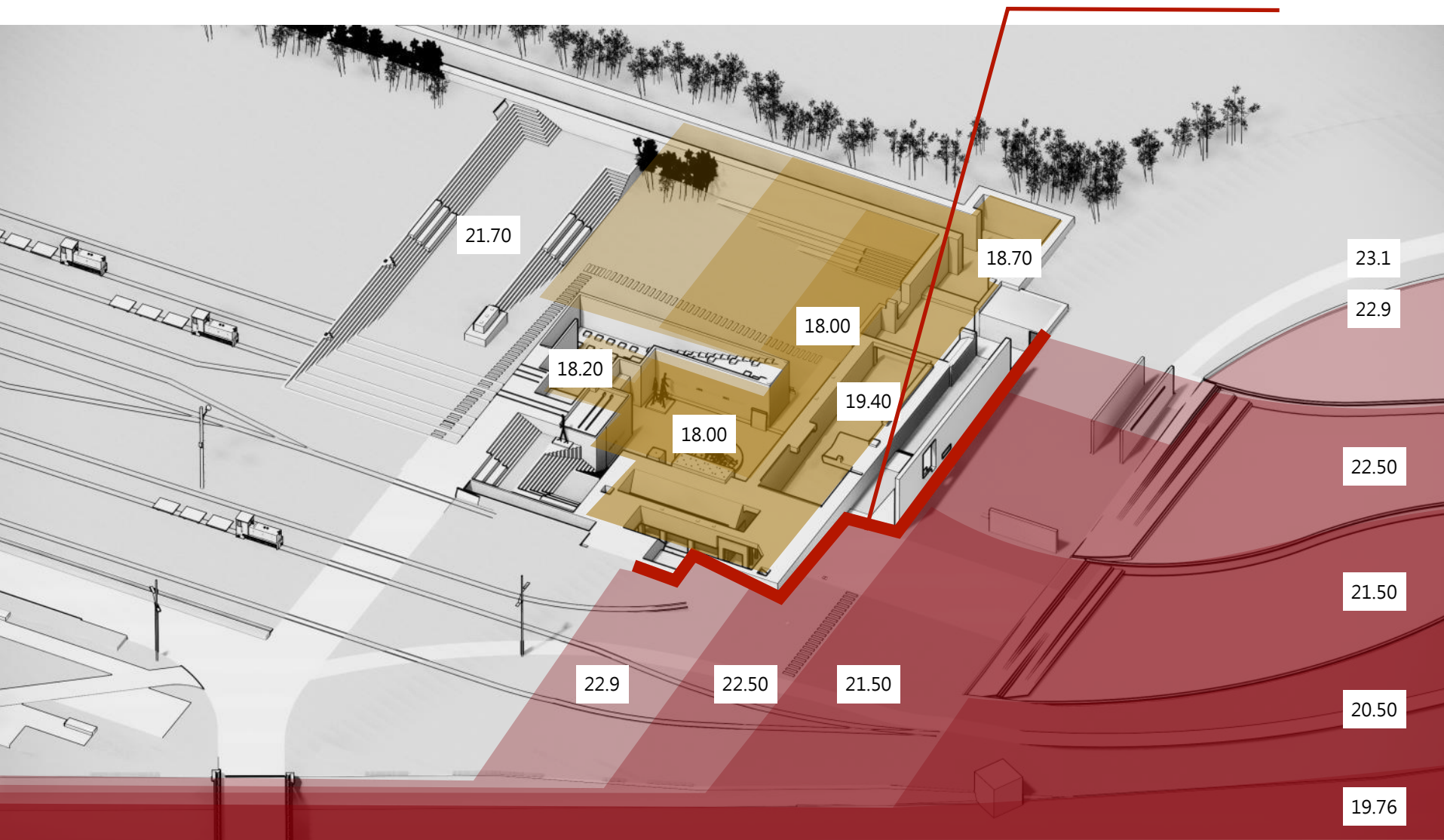
地坑空間

水文分析



地坑區雨水 殺蛇溪溢水

水閘門位置/汛期關閉通道





以「維護代管」模式
活化閒置27年土地



橫跨水利處、環保局、台電等
單位專業領域合作

發掘公園綠地所在DNA傳達屏東品牌

機關簡介

屏東縣民公園
具體效益

未來展望



都市再造
帶動舊城新生



韌性城市



深耕在地文化



打造全台第一座
工業遺構水岸公園





城鄉社區意識之凝聚
我屏東，我驕傲



讓硬體建設和藝文軟實力緊密結合
擦亮屏東無法取代的品牌魅力



捷克晚宴在屏東
行銷屏東獨特魅力



歡迎到訪 屏東縣民公園
感受屏東多1°C的魅力