



悠遊南崁溪水岸服務改善計畫

悠遊南崁溪 城市輕旅簡單行

主講人 耿副局長彥偉

Contents

01

案例簡述
與現況分析

02

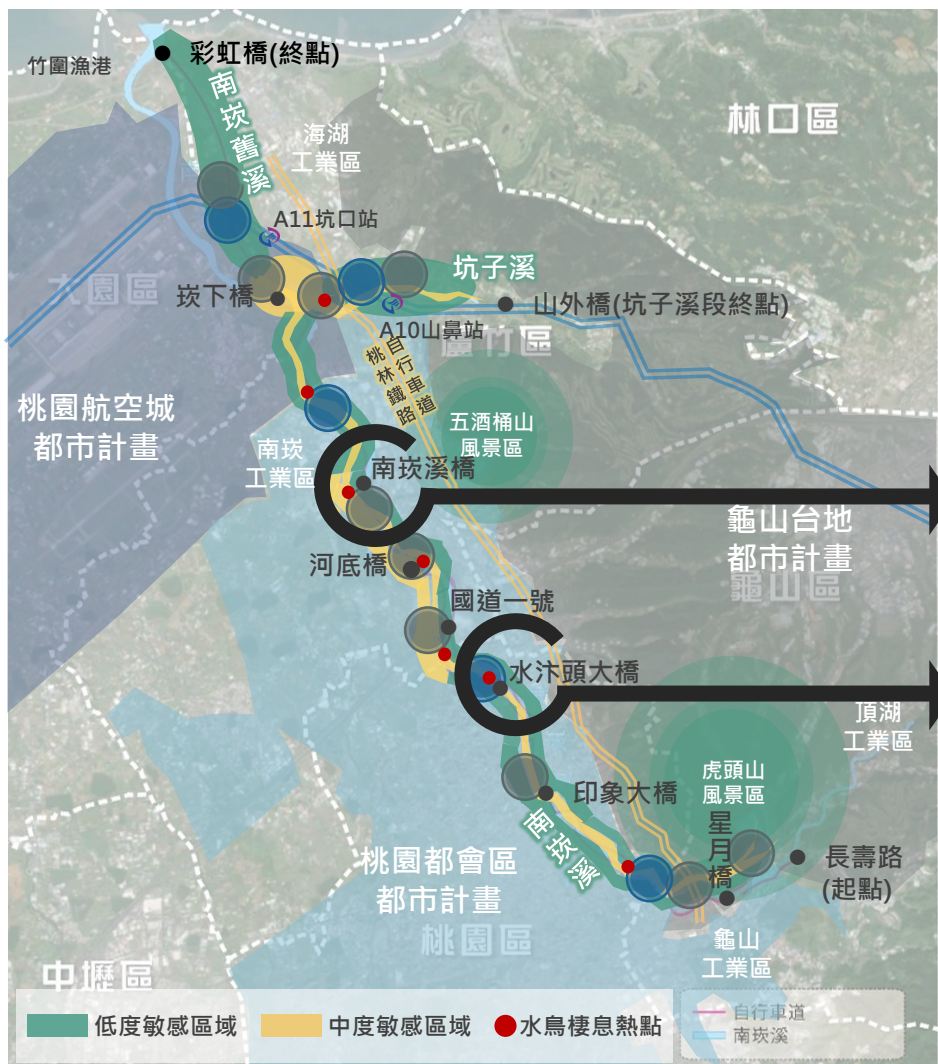
問題
解決

03

標竿
價值



問題建構：不友善的生態



沿線工業區林立



河岸灌木缺疏

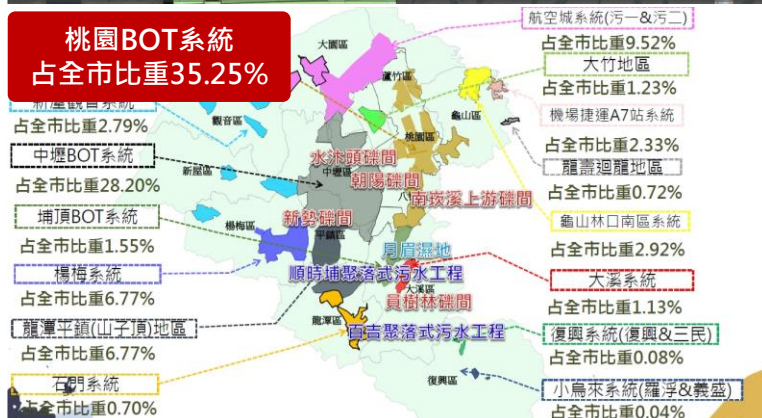
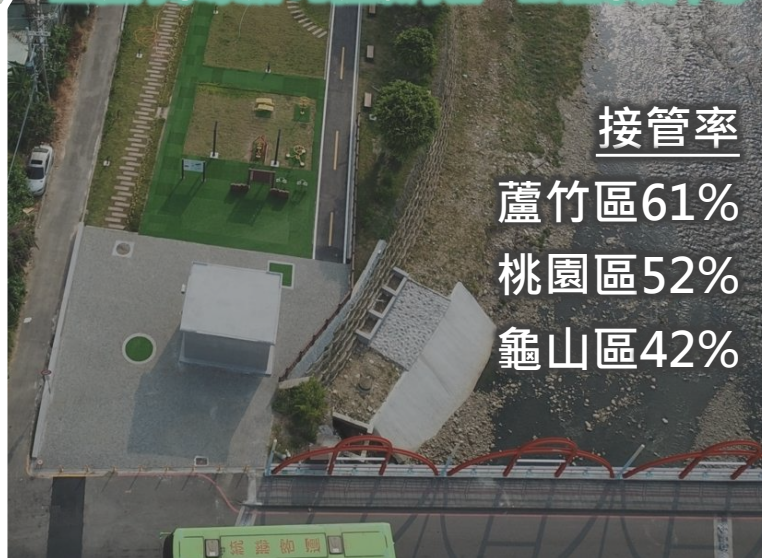


不友善的生態：工商業發達，河川受生活污水與工業廢水污染

沿線工業區林立，河川水質污染



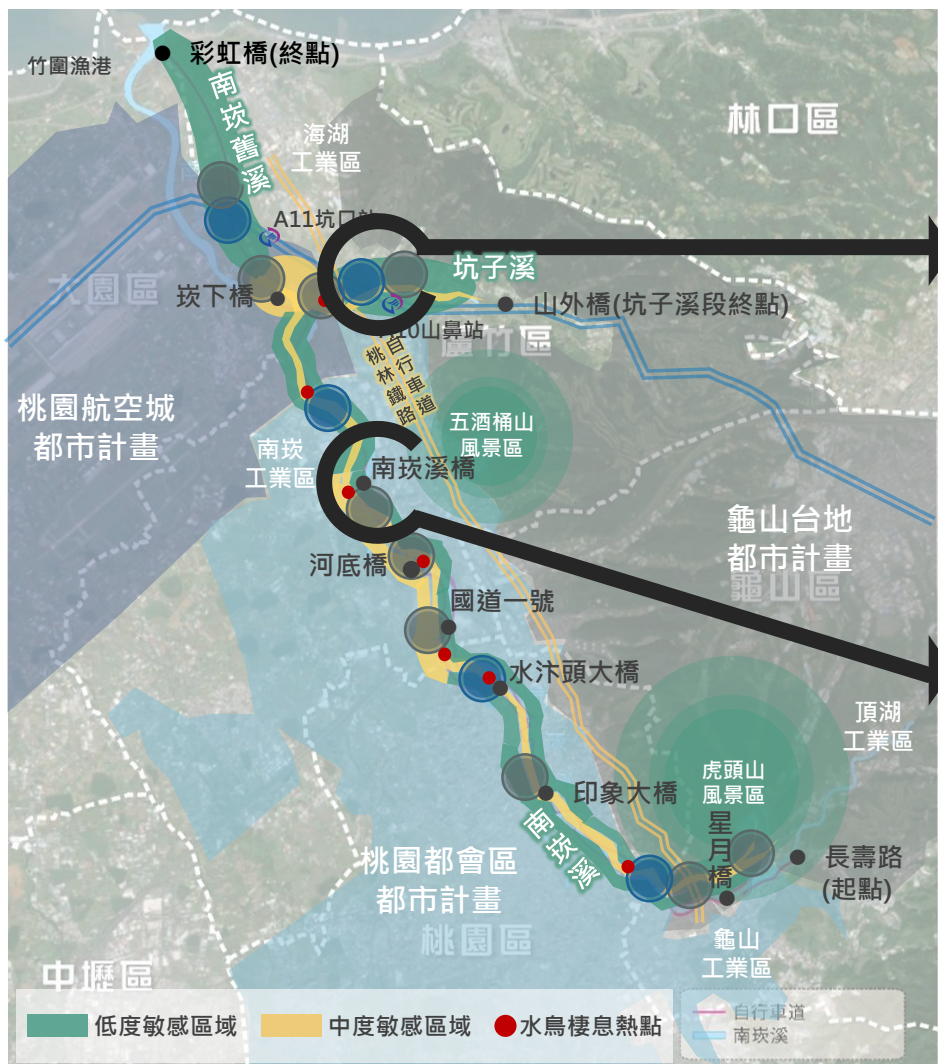
水質淨化與污水下水道接管工程 12處污水系統+3處集污區、15座水資中心



河川RPI值逐年下降



問題建構：不貫通的斷點



自行車道斷點(交通部鐵道局管理)



自行車與車共道



自行車道斷點(私有地)



不貫通的斷點：市區道路造成斷點，無法舒適騎乘

自行車道斷點，缺少橫向串連



透過工程手法與地方協調克服斷點

橋梁選址 - 地方協調達成共識

土地取得 - 徵收與協議價購

橋下穿越 - 合適安全位置施作



龜山段-星月橋



蘆竹段-橋下穿越道

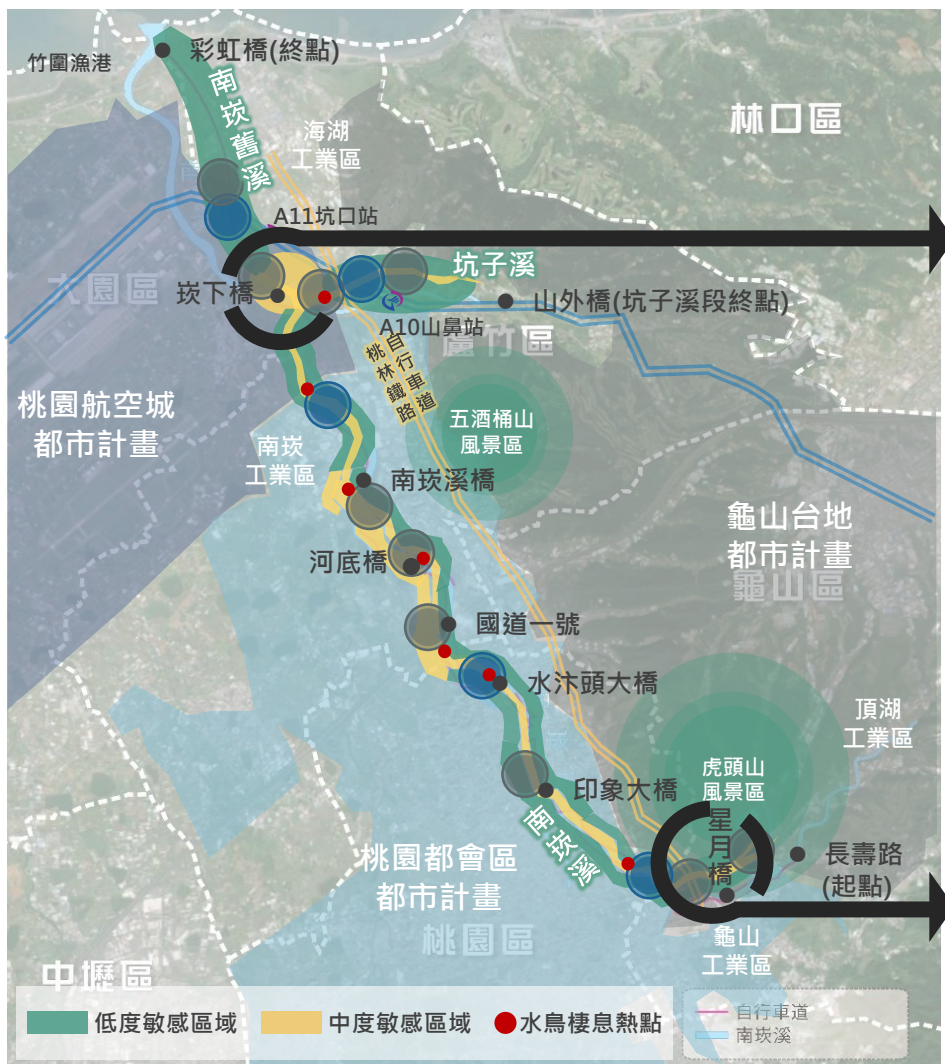
沿線22公里最後一塊拼圖

桃園段-印象大橋





問題建構：未連結的資訊





未連結的資訊：缺乏一致性，資訊無法串連自行車生活網

牌面資訊與燈具老舊凌亂



資訊調查收集

清查 - 需汰換燈具及牌面
統計 - Ubike租借位置
導入 - 周遭產業服務鏈



透過跨局處合作整合資訊

邀集觀旅局、文化局及交通局
共同合作導覽地圖資訊整合

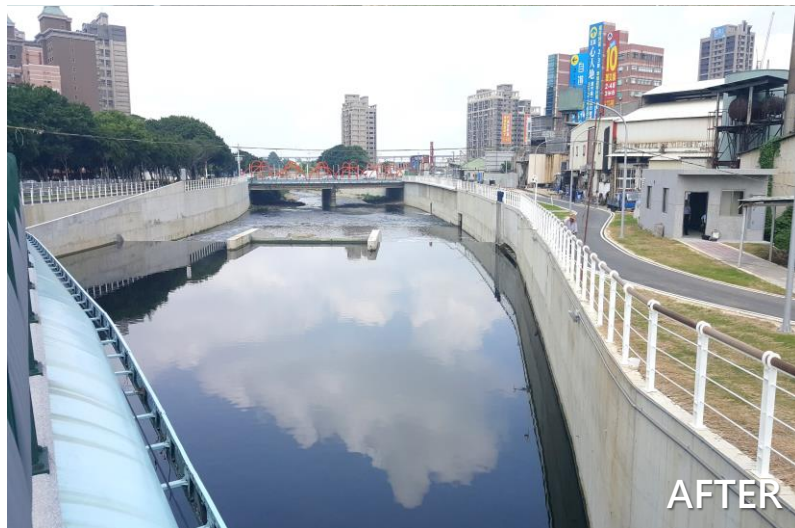
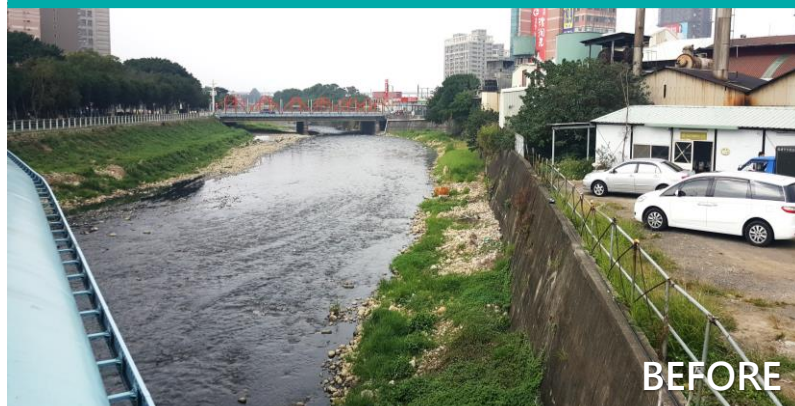




啟動背景：逐年依序整治南崁溪河岸，共創桃園新指標

Step1 護岸達防護標準

增添河岸綠廊



Step2 水質淨化設施

提升民眾近水意願



Step3 縫合都市藍綠

創造桃園新地標



Contents

01

案例簡述
與現況分析

02

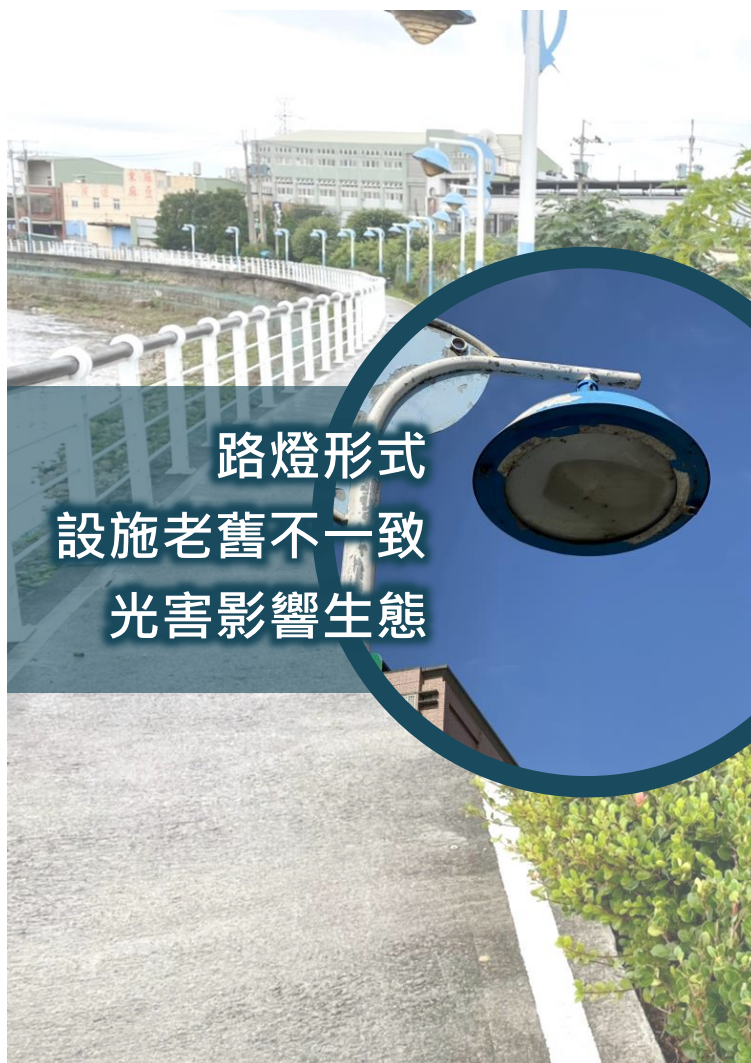
問題
解決

03

標竿
價值



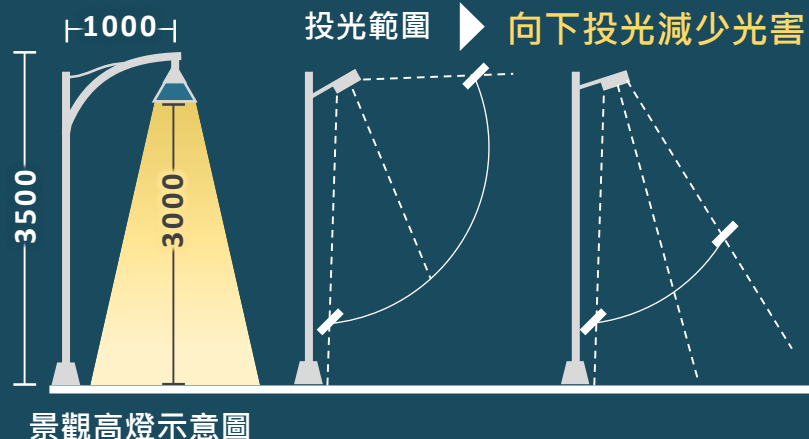
不友善的生態 ➡ 人與環境共存



路燈形式
設施老舊不一致
光害影響生態

LED低色溫節能減碳
降低生態敏感區干擾
營造友善物種的棲地

透過LED減量設置，低色溫



夜遊南崁溪，建立物種合適環境



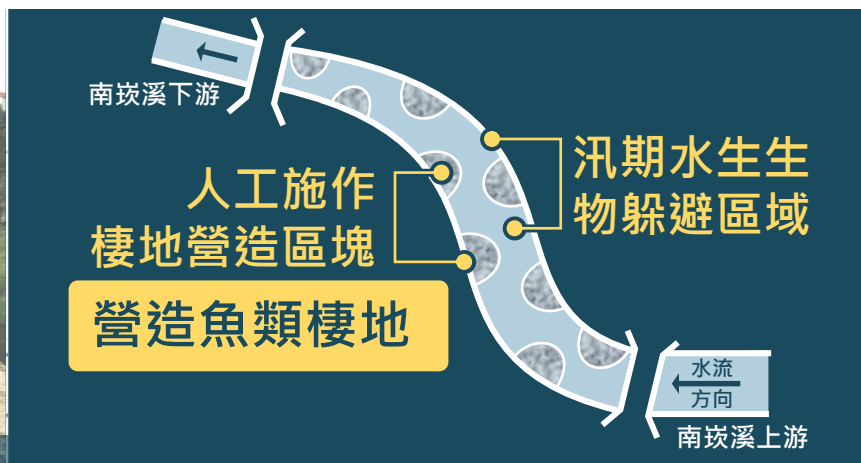
降低生態敏感區干擾



不友善的生態 ➤ 棲地營造



棲地環境單一
不利多樣性物種棲息



營造河道及岸邊棲地



魚類物種復育

水岸棲地環境復育





不貫通的斷點 >> 騎乘無礙



私有地與橋梁影響串連



建置人車分流

專用人行道及自行車道
施作橋下穿越道

取得私有地同意及透過工程手法

SAFETY

建立安全機制



發布豪大雨警報
進行河防管制



人車友善分道

縫補串連，安全通行



自行車橋下穿越道



未連結的資訊

資訊優化

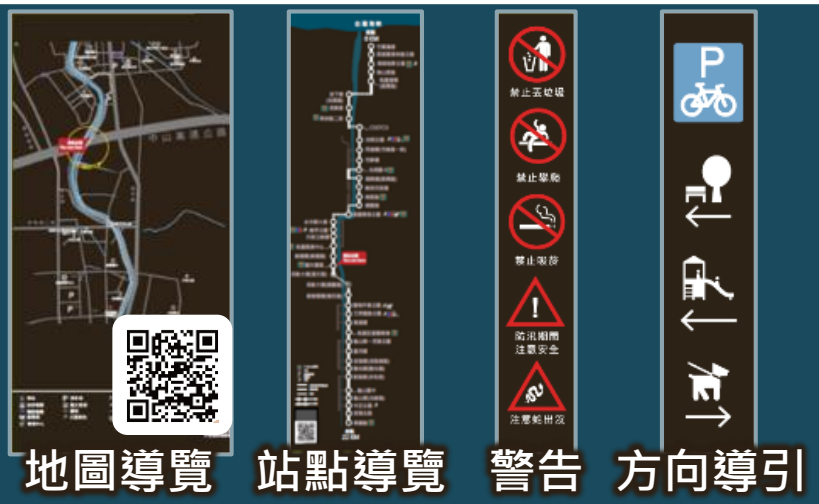


牌面老舊資訊凌亂
型式複雜缺乏連結



- 易讀資訊 - 以圖號簡短文字製作
- 整合資訊 - 自然、人文、歷史等
景點導覽圖
- 統一型式 - 導覽牌面樣式

建立系統化及整體性導覽指標牌



地圖導覽 站點導覽 警告 方向導引



服務加值，環境景觀協調



Contents

01

案例簡述
與現況分析

02

問題
解決

03

標竿
價值



凝聚在地認同：守護河川生態，落實水環境教育

本府環保局成立水環境巡守隊

水環境巡守隊 巡護廣闊之流域範圍
針對水污染事件進行通報
成立20餘年已趨成熟，
持續輔導各隊發展區域特色
記錄在地河川環境、生態及文化
建置溪流生態資源環境資料庫

水務局

共同維護河川生態

垃圾通報

水質檢測

水巡隊

環保局

透過三方合作交流
改善河川環境

水污染通報



堆肥供愛心菜園使用



水巡隊清理河岸環境



落實環境維護



落實落葉堆肥





流域顏色管理：顏色辨識定位，區段識別安全網

緊急救護服務區位地圖 emergency ambulance service location map



示範段分區分色
及時辨識所在位置



南崁溪自行車道使用人次倍增
為提供民眾確認路段
以便緊急通報聯絡
加速相關單位前往救援
設立緊急救護區位地圖牌
以及服務告示牌

及時辨識所在位置，逐步完成一河一色

顏色之延伸應用，營造河川特點
依據橋樑區段位置，以顏色分類，
使民眾及救護人員能快速理解區域位置資訊

| 緊急救護服務 emergency ambulance service | 緊急救護服務 emergency ambulance service | 緊急救護服務 emergency ambulance service | 緊急救護服務 emergency ambulance service |
|--|--|--|--|
| 若遇到緊急狀況需要救援 請告知目前所在區段為(橘色) 掃QRcode可直接顯示 Google Map定位結果 Please scan the QRcode to inform the location and area of color to provide timely rescue. | 若遇到緊急狀況需要救援 請告知目前所在區段為(藍色) 掃QRcode可直接顯示 Google Map定位結果 Please scan the QRcode to inform the location and area of color to provide timely rescue. | 若遇到緊急狀況需要救援 請告知目前所在區段為(綠色) 掃QRcode可直接顯示 Google Map定位結果 Please scan the QRcode to inform the location and area of color to provide timely rescue. | 若遇到緊急狀況需要救援 請告知目前所在區段為(黃色) 掃QRcode可直接顯示 Google Map定位結果 Please scan the QRcode to inform the location and area of color to provide timely rescue. |
| 南崁大橋-河底橋 南崁溪左岸 Nankan River Bicycle Trail | 榮興橋-南崁大橋 南崁溪左岸 Nankan River Bicycle Trail | 榮興橋-南崁大橋 南崁溪右岸 Nankan River Bicycle Trail | 河底橋-錦興宮 南崁溪右岸 Nankan River Bicycle Trail |
| 11K+400m (25.042444, 121.289528) | 11K+800m (25.041889, 121.292667) | 11K+800m (25.042472, 121.293278) | 10K+480m (25.049000, 121.284083) |
| | | | |
| 南崁溪 | 老街溪 | 社子溪 | 坑子溪 |
| | | | |
| 新屋溪 | 觀音溪 | 大岬溪 | 富林溪 |



延伸橫向路網：跨域結合本市都發局、交通局、捷運工程局自行車及大眾運輸路網



An aerial photograph of a park area. A paved path with a yellow center line and white edge lines curves through a green lawn. The path has bicycle symbols and diamond-shaped markings. A person is riding a bicycle on the path. The path is bordered by lush green trees and shrubs. In the background, a blue lake is visible, with a few small boats on the water. The overall scene is bright and sunny.

市政計畫 逐步實踐